

CONFIGURATEUR PORTE DE SERVICE SP130

Merci de compléter ou cocher les cases correspondantes :

Nom du demandeur :

Référence chantier :

Consultation

Commande

Couleur du Vantail (blanc neige, bleu océan, rouge coquelicot, noir ardoise, gris perle, vert émeraude, vert citron ou jaune mimosa) :

Blanc neige (Standard) Couleur :

Nombre de portes identiques :

Nombre de vantaux : 1V 2V

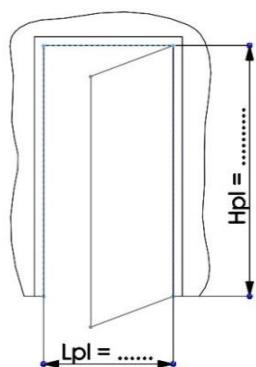
DIMENSIONS

PASSAGE LIBRE souhaité :
passage effectif après la pose de la porte

OU

Porte à adapter à l'OUVERTURE
EXISTANTE OU À CRÉER

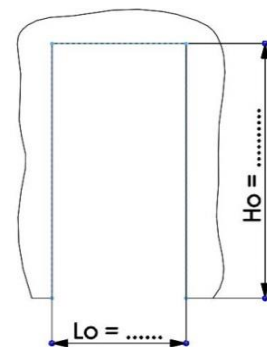
Dimensions
Passage :
(en mm)



Si deux vantaux :
 Egaux
 Tiercé : L*

*Largeur passage vantail principal

Dimensions
Ouverture :
(en mm)



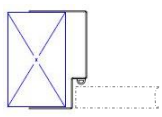
CLOISON

Panneau isotherme, béton, bois, placo, ... :

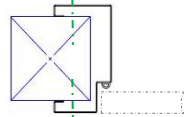
Epaisseur : en mm

HUISSERIE

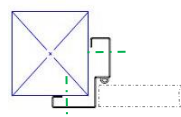
en U



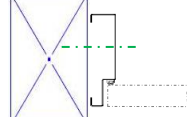
en C



en L



en T



Fixation de l'huissérie

(Si huissérie en U ou C)

Traversante

Chevillée

SENS D'OUVERTURE



Tirant gauche (poussant droit)



Tirant droit (poussant gauche)

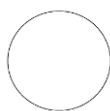
OPTIONS

Fermeture

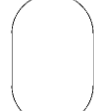
- Serrure à clé
- Bec de cane (sans trou de cylindre)
- Condamnation WC à voyant :
 - bouton côté charnières
 - bouton côté opposé aux ch.
- Ferme-porte à bras compas
- Crémone (si 2 vantaux) :
 - côté charnières
 - côté opposé aux charnières

Oculus bi-affleurant

Rond
Ø350

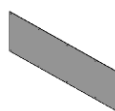


Oblong
500x300

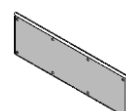


Protections planes

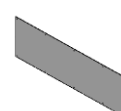
Inox 304L
ép.8/10è



Polyéthylène
(PEHD500)
ép.15



Acrovyn
Gris
ép.2



Hauteur : (standard 250mm)

Couleur PEHD :

Remarques :